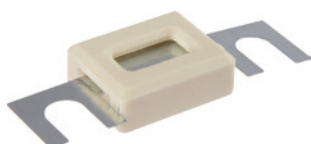




Sicherung

Sicherungsstreifen für gleislose Batteriefahrzeuge mit 90°-Anschlüssen in Gabelform

Sicherungsausführung: Sicherungsstreifen **Bolzenabstand:** 30 mm
DIN/ISO: 72581-2 **H:** 6,5 mm
Bolzen-Ø: 5,5 mm



Spannung V	Stromstärke A	LE	Artikel-Nr.
bis 36	30	1	50295360
	40	1	50295361
	50	1	50295362
	60	1	50295363
	70	1	50295364
	80	1	50295365
	100	1	50295366
	120	1	50295367
	125	1	50295368
	150	1	50295369